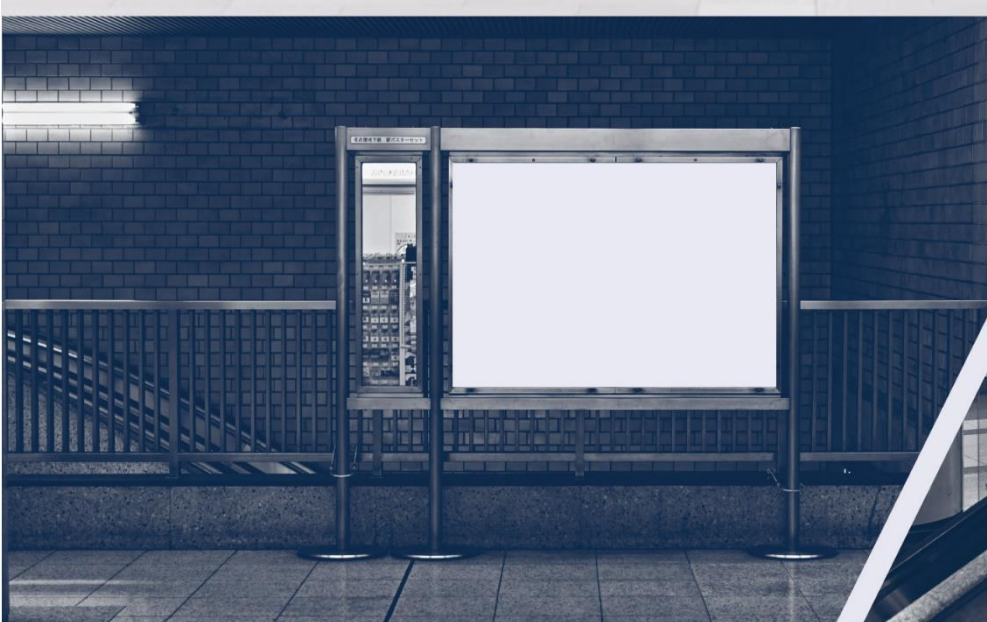




名古屋市営地下鉄

駅ポスターセット資料 MEDIA GUIDE





名古屋市営地下鉄とは

「名古屋市内の交通の幹」

名古屋市内に6路線(93.3km)を有し、1日の運転km数は、地球4.7周にもあたる18万9千kmの名古屋地下鉄。乗降人数は、1日あたり約134万人(2018年度)と近年増加傾向にあります。1957年に開業されてから60有余年、名古屋の中心部である名古屋駅・栄駅を通り、東西をつなぐ大動脈「東山線」、地下鉄環状線を実施したことで、鉄道のネットワーク化を果たす「名城線」、その他各路線全てが市内交通の基幹的な役割を果たしています。

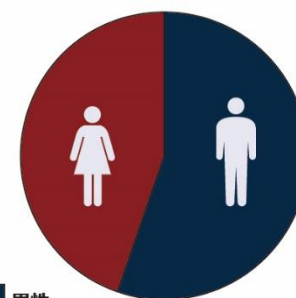
ABOUT 名古屋地下鉄

1日あたりの利用者

114万人

この「1日あたりの利用者」は、以下の著作物を改変して利用しています。
駅別乗車人員（令和4年度1日当たり）、名古屋市、
クリエイティブ・コモンズ・ライセンス 表示4.0 国際
<https://creativecommons.org/licenses/by/4.0/deed.ja>

利用者性別

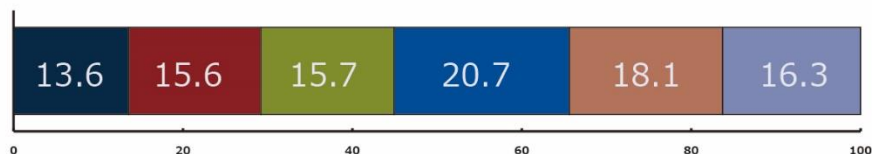


55.4 : 44.6

■ 男性
■ 女性

【2019年名古屋市交通局広告効果測定等調査】
※調査概要は本頁①を参照ください。
※端数処理のため、合計が100%にならない場合があります。

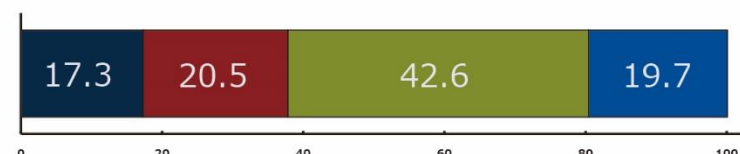
年代別



■ 10代
■ 20代
■ 30代
■ 40代
■ 50代
■ 60代

【2019年名古屋市交通局広告効果測定等調査】
※調査概要は本頁①を参照ください。
※端数処理のため、合計が100%にならない場合があります。

職業別



■ 学生
■ 会社員等 / 未婚
■ 会社員等 / 既婚
■ その他

【2019年名古屋市交通局広告効果測定等調査】
① 調査地域：名古屋駅20km圏内
■ 調査対象者：15～69才の男女
■ サンプル数：2000
■ 調査期間：2019年12月
■ 調査方法：インターネット調査
※端数処理のため、合計が100%にならない場合があります。

DATA 名古屋地下鉄



◆地下鉄データ

営業キロ	93.3 km
路線数	6 路線
駅数	87 駅

【交通広告メディアガイド2023/名古屋市交通局】

◆1日平均輸送人員

東山線	466,353人
名城線・名港線	482,244人
鶴舞線	240,890人
桜通線	227,639人

※2021年度実績

【交通広告メディアガイド2023/名古屋市交通局】



駅ポスターセット

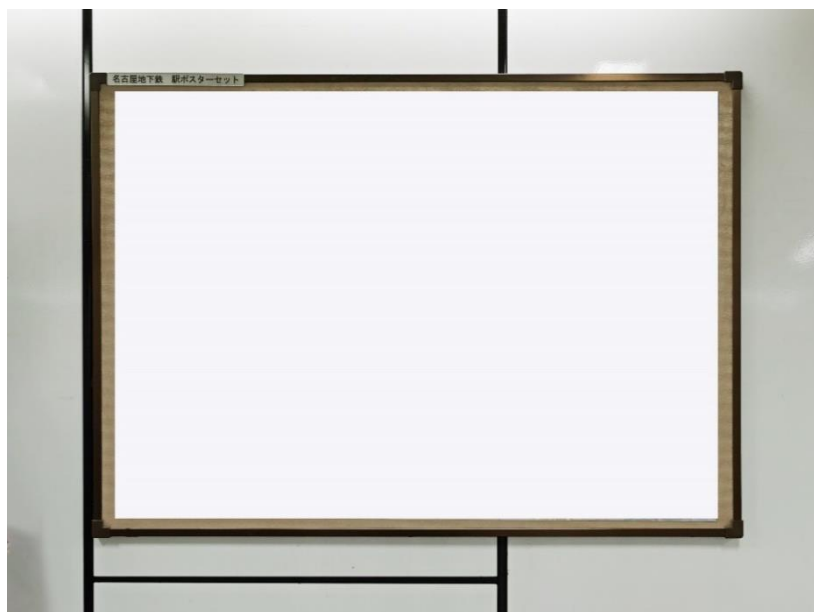
接触人数が圧倒的な56駅を網羅。

名古屋地下鉄56駅のホーム及び構内に64枚のポスター(B0 or B1)が掲出されるネットワークセットです。主要ターミナル駅を含むコンコースやホームにバランスよく掲出されることにより、効率的なメッセージの到達が期待できます。また全体の約8割以上に設置されている鏡付のボードは、女性はもちろんのこと、昨今では男性の利用率も高く、性別問わず、日常的・反復的なイメージ訴求が可能です。

PLAN 駅ポスターセット

I B0ポスタープラン

主要駅を含む64枚という掲出枚数に加え、インパクトの強いB0サイズのポスター掲出を基本にしたプラン。コストパフォーマンスも高く、さらには、ブランド認知の獲得から興味の喚起まで、ワンストップの効果が期待できます。

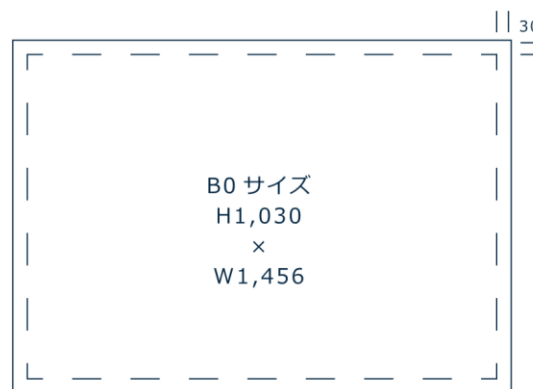


<壁面ポスターボード>

サイズ	B0
掲出駅枚数	56駅 64枚 (納品は予備数を含む70枚となります)
掲出期間	7日間 <月曜日スタート>
広告料金	1,260,000円(税別) 1,386,000円(税込)

掲出駅

東山線	高畑・中村公園・本陣・名古屋・伏見・栄・新栄町・千種・今池・池下・覚王山・本山・東山公園・星ヶ丘・一社・上社・本郷・藤が丘
名城線	大曾根・平安通・黒川・名城公園・名古屋城・久屋大通・栄・矢場町・上前津・東別院・金山・熱田神宮伝馬町・新瑞橋・瑞穂運動場東・八事・名古屋大学・砂田橋・ナゴヤドーム前矢田
名港線	日比野・東海通・名古屋港
鶴舞線	庄内通・浄心・丸の内・伏見・大須観音・上前津・鶴舞・御器所・いりなか・八事・塩釜口・植田・原・平針・赤池
桜通線	名古屋・国際センター・丸の内・車道・今池・吹上・御器所・桜山・瑞穂区役所・野並



【掲出に関する主な注意】

- ・ 事前に名古屋市交通局による広告主・デザイン・内容の審査が必要となります。
- ・ 駅改修工事等の事情により、掲出場所、掲出枚数などが急遽変更となる場合がございます。
- ・ 申込後のキャンセルは不可となります。
- ・ 掲出作業は掲出開始日の午前中です。

※ポスター紙質は四六判 135kg を推奨しています。

※自立式のポスターボード（40箇所）はホルダーにより天地左右が 30mm 程度隠れる場合があります。天地左右 30mm 余裕を持たせたレイアウトにしてください。

PLAN 駅ポスターセット

II B1ポスタープラン

名古屋地下鉄全87駅中、56駅に掲出されるため、接触率・注目率も高く、効果的な訴求が可能。ターゲットを幅広く設定でき、効率的な広告が展開できます。



<自立式ポスターボード>

サイズ	B1
掲出駅枚数	56駅 64枚 (納品は予備数を含む70枚となります)
掲出期間	7日間 <月曜日スタート>
広告料金	630,000円 (税別) 693,000円 (税込)

掲出駅

東山線	高畑・中村公園・本陣・名古屋・伏見・栄・新栄町・千種・今池・池下・覚王山・本山・東山公園・星ヶ丘・一社・上社・本郷・藤が丘
名城線	大曾根・平安通・黒川・名城公園・名古屋城・久屋大通・栄・矢場町・上前津・東別院・金山・熱田神宮伝馬町・新瑞橋・瑞穂運動場東・八事・名古屋大学・砂田橋・ナゴヤドーム前矢田
名港線	日比野・東海通・名古屋港
鶴舞線	庄内通・浄心・丸の内・伏見・大須観音・上前津・鶴舞・御器所・いりなか・八事・塩釜口・植田・原・平針・赤池
桜通線	名古屋・国際センター・丸の内・車道・今池・吹上・御器所・桜山・瑞穂区役所・野並



※ポスター紙質は四六判 135kg を推奨しています。
※自立式のポスターボード (40 箇所) はホルダーにより天地左右が 30mm 程度隠れる場合があります。天地左右 30mm 余裕を持たせたレイアウトにしてください。

【掲出に関する主な注意】

- ・ 事前に名古屋市交通局による広告主・デザイン・内容の審査が必要となります。
- ・ 駅改修工事等の事情により、掲出場所、掲出枚数などが急遽変更となる場合がございます。
- ・ 申込後のキャンセルは不可となります。
- ・ 掲出作業は掲出開始日の午前中です。

SCHEDULE

広告掲出までのスケジュール

仮押さえシステム



【仮押さえシステム】

ご連絡をいただいた当日より
5 営業日仮押さえ可能。

※仮押さえは掲出開始日より一ヶ月前
までです。その後は先着順随時受付と
なります。

申込システム



【申込システム】

掲出月の 4ヶ月前 1 日までは
B0枠優先。(B1 枠 ×2 連も可)

※期日までにB0 枠の申込が無い場合、
B1 枠受付開始となります。

納品



【納品】

掲出開始日の 5 営業日前までに
納品してください。

◆ポスター納品先
株式会社東宣
〒460-0008
名古屋市中区栄 1-16-2
TEL 052-221-9371

掲出



【掲出】

掲出作業は掲出開始日の午前中です。
掲出モニター写真は、一部箇所の代表モ
ニターを掲出期間中に送付いたします。

※全駅モニター等が必要な場合は、事前にご連
絡ください。その場合は別途費用が発生いた
します。